

LWNB

Laboratorio de Aragón [Gobierno] Abierto.

Proceso de participación ciudadana

II Plan de acción integral de personas con discapacidad 2025-2028

SESIÓN RETORNO

11 de julio de 2025

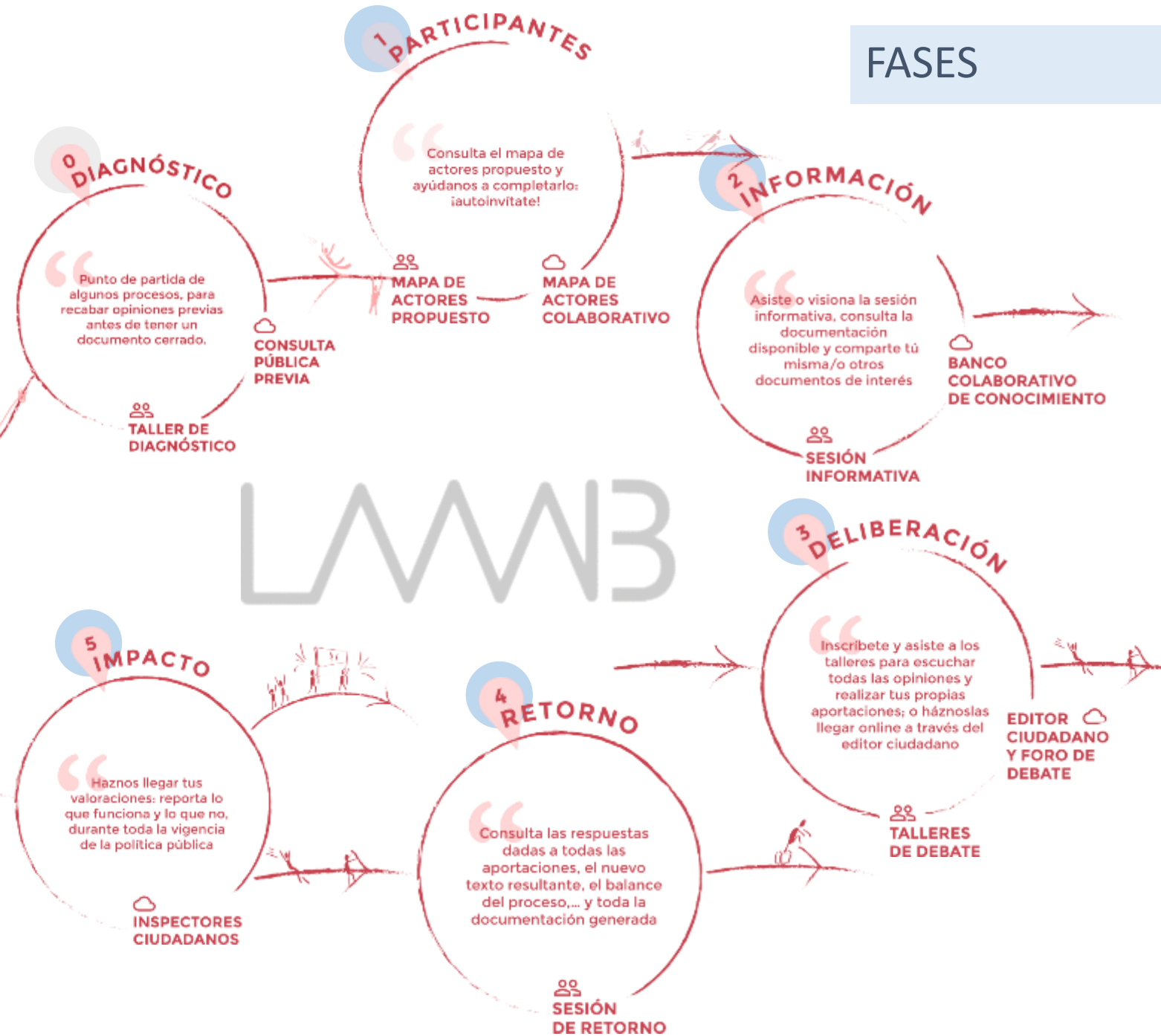
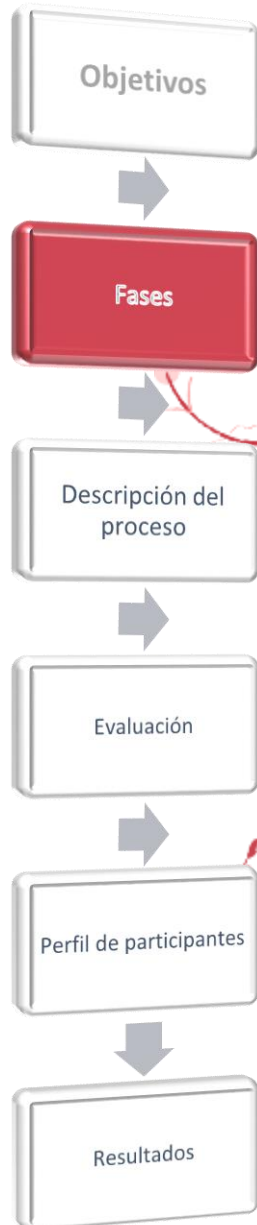


<https://gobiernoabierto.aragon.es>



Objetivos

- **Favorecer el debate** que ayude a adoptar mejores decisiones públicas.
- **Aprovechar el conocimiento y experiencia acumulada** entre quienes participan en el proceso para aportar sobre la temática a debate.
- **Recabar opiniones y propuestas** de personas, entidades e instituciones aragonesas implicadas acerca de las líneas, objetivos y actuaciones planteadas.
- **Valorar grupalmente las propuestas** para llegar a un máximo nivel posible de consenso.





[Fase 1]

Participantes convocados



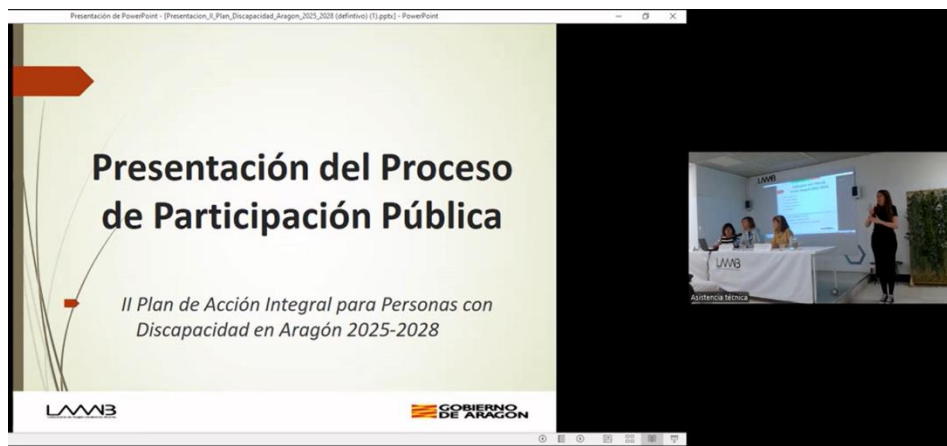
[Fase 2]

Sesión informativa

Fue en formato **mixto (presencial y online)** el 8 de mayo de 2025

Asistieron **23 personas** (19 presencial y 4 online)

En esta sesión se presenta II Plan de acción integral de personas con discapacidad 2025-2028 y se explica el proceso participativo.



[Fase 3]

Deliberación

Tres espacios de recogida de aportaciones:

- ▶ Talleres participativos
- ▶ Talleres Plena Inclusión
- ▶ Página web, herramienta:
Editor de la ciudadanía



[Fase 3]

Deliberación



Taller 1:

20 de mayo

Presencial

10.00 a 13.00 h.

Líneas 1, 3 y 4

14 personas asistentes

88 aportaciones



Taller 2:

27 de mayo

Presencial

10.00 a 13.00 h.

Línea 2, Plan Niña y Mujer y Plan Empleo

18 personas asistentes

122 aportaciones



Taller Online:

22 de mayo

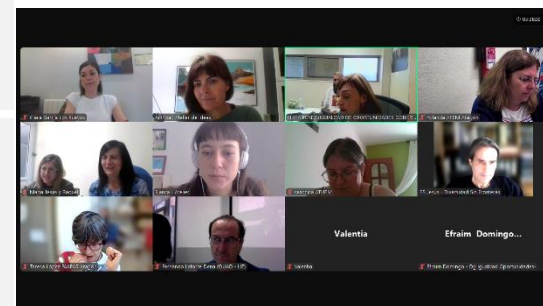
Online

10.00 a 13.00 h.

Líneas 1, 2, 3 y 4

9 personas asistentes

24 aportaciones



Talleres Plena

Inclusión

23 de mayo

Líneas 1,2, 3 y 4

50 personas asistentes

47 aportaciones

Editor ciudadano

Web

Abierto del 8 de mayo al 1 de junio

Todo el texto.

9 asistentes (5 entidades y 4 particulares)

92 aportaciones

[Fase 3]

Deliberación

Compromiso de transparencia:



Actas borrador

Revisión por parte de las
personas asistentes

Actas finales

Publicación web



DATOS del proceso

PARTICIPANTES	Nº Participantes	100
	Nº participantes	41
	Nº participantes Plena Inclusión	50
	Nº participantes Editor Ciudadano	9
TALLERES	Nº de talleres deliberativos	9
	Nº talleres presenciales	2
	Nº talleres online	1
	Nº Talleres Plena Inclusión	6
APORTACIONES	Nº aportaciones total	373
	Nº Aportaciones en talleres	281
	Nº Aportaciones Editor online	92
Grado de aceptación	Aceptadas(%)	30 %
	Parcialmente aceptadas (%)	11 %
	No aceptadas (%)	59 %

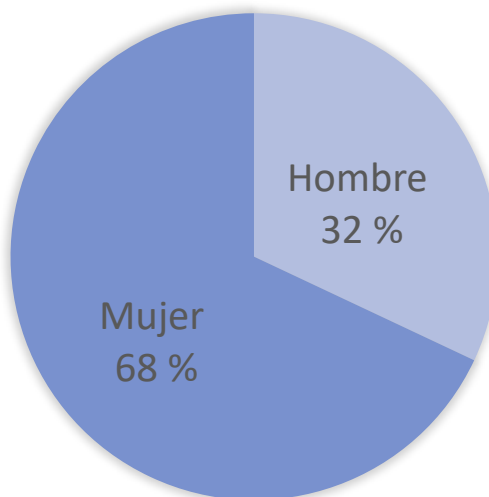


Perfil de las personas participantes en talleres presenciales y online

41 personas participantes: 28 mujeres y 13 hombres

68% mujeres

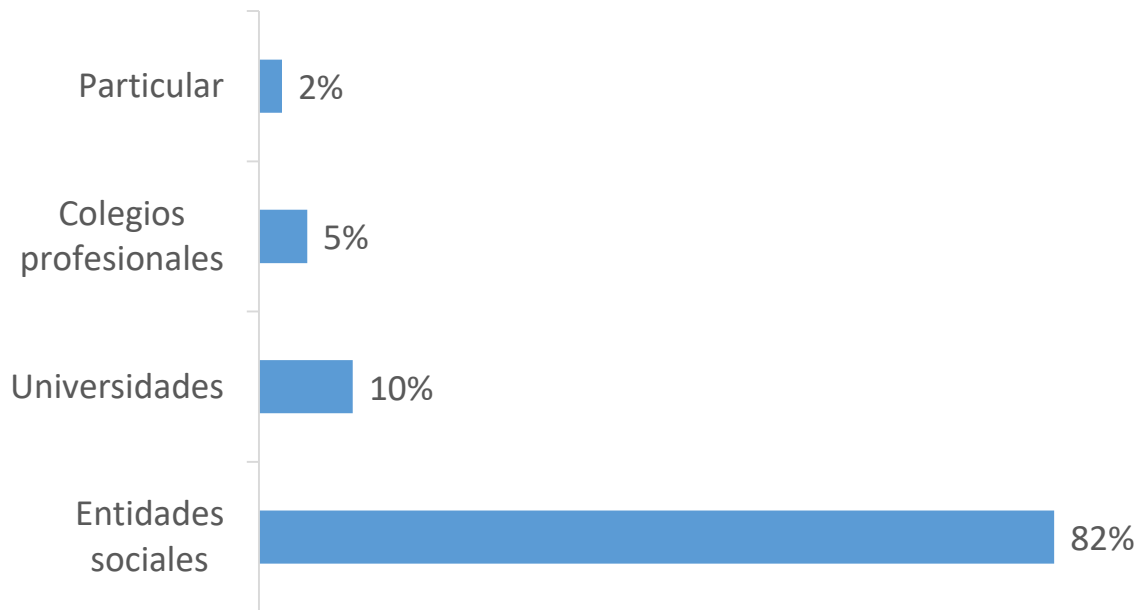
32 % hombres





Perfil de las personas participantes

82% Entidades sociales

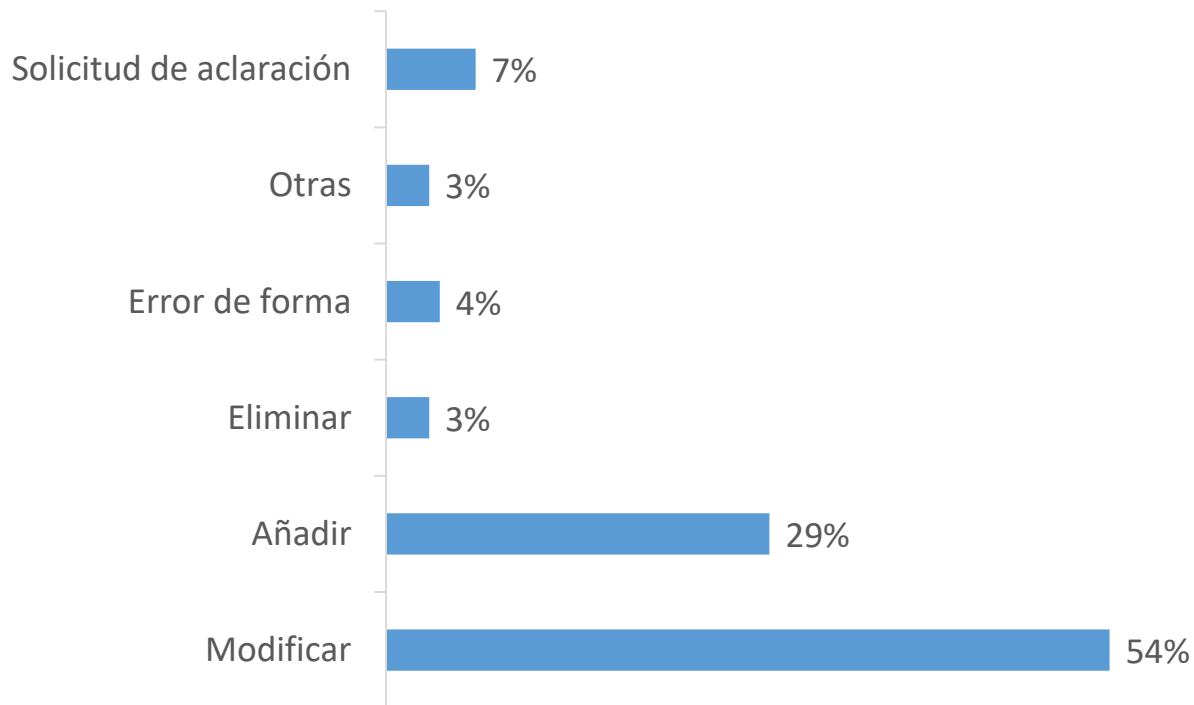




Aportaciones hechas al texto propuesto

373 aportaciones

SEGÚN TIPOLOGÍA

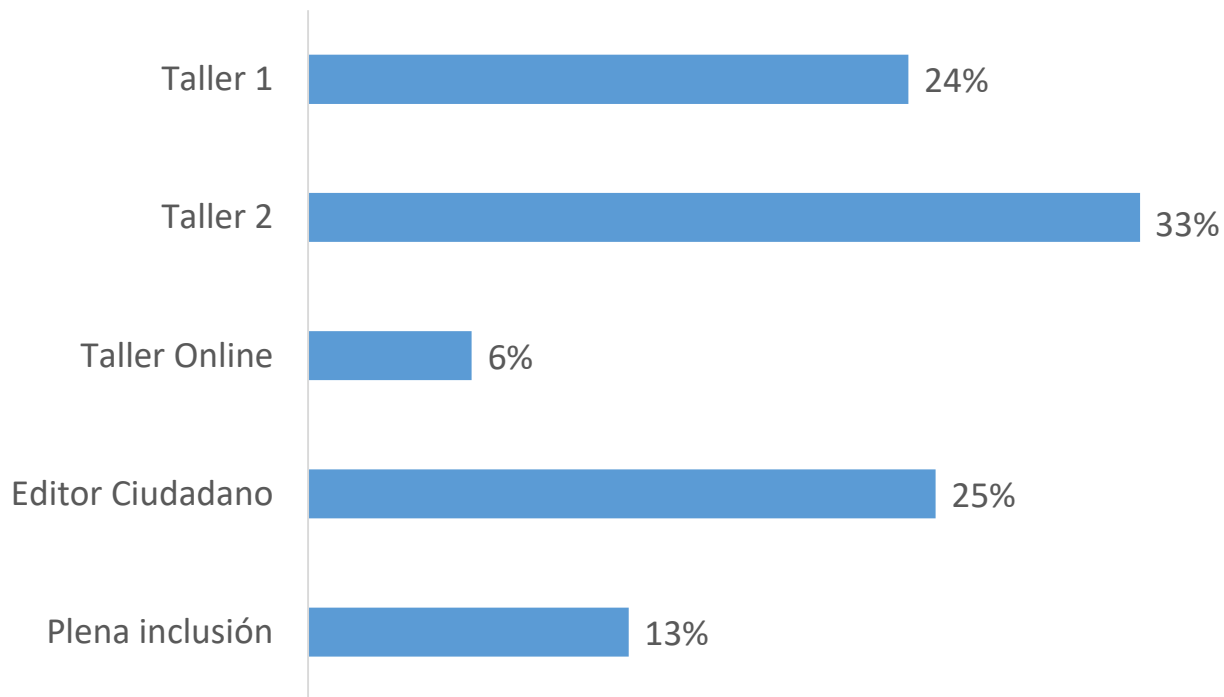




Aportaciones hechas al texto propuesto

373 aportaciones

SEGÚN TALLER

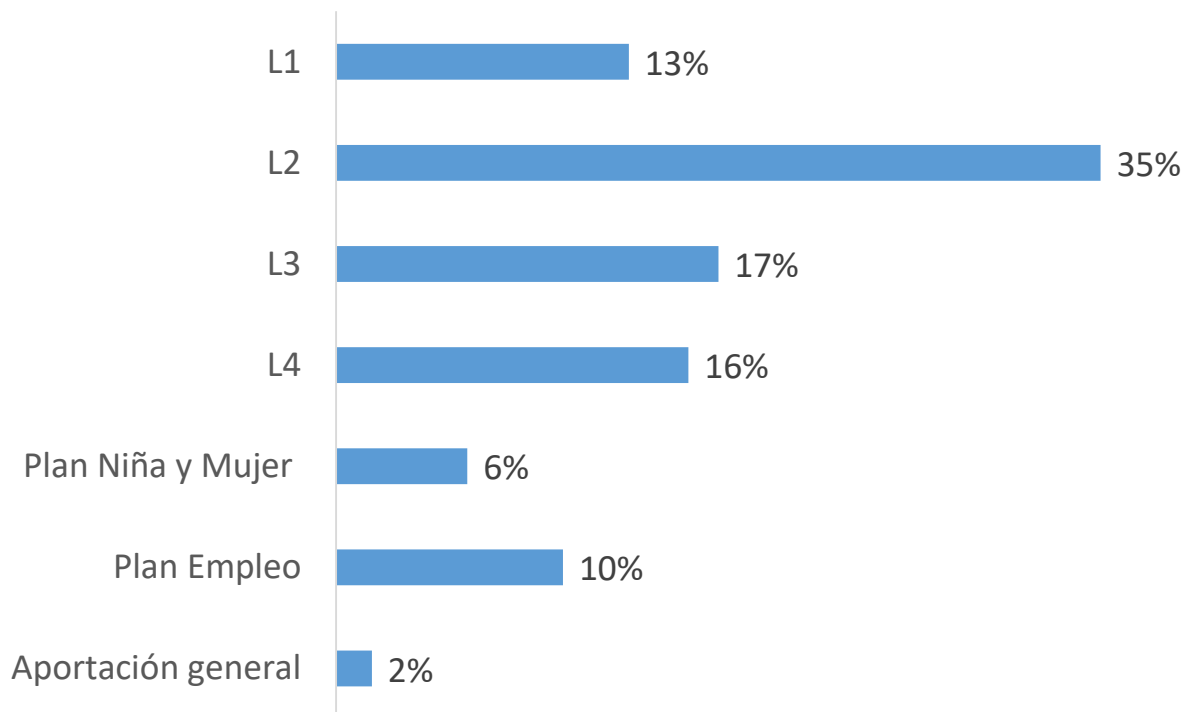




Aportaciones hechas al texto propuesto

373 aportaciones

SEGÚN LOCALIZACIÓN





Decisión de los departamentos responsables:

Las 373 aportaciones se responden y se motivan cuando no son incorporadas

[Inicio](#) / [Participación](#) / [Procesos deliberativos](#) / [II Plan Discapacidad de Aragón](#) / [Aportaciones recogidas](#)

Aportaciones de II Plan Discapacidad de Aragón

Esta es una tabla que recoge todas las aportaciones hechas por las personas participantes y las respuestas (decisión y explicación) dadas por la unidad impulsora de la política pública.

APORTACIONES						RESPUESTAS		
Nº	Origen	Tipología	Aportación	A qué parte del texto	Subapartado	Nº	Decisión	Explicación
1	Taller 1	Adición	Dotar al plan de presupuesto económico para llevar a cabo las medidas	Aportación general al documento	Objetivo general		No se acepta	No se acepta: El Plan no constituye en sí mismo un instrumento con dotación presupuestaria propia, sino un marco estratégico de planificación interdepartamental cuyas actuaciones se articulan, en su mayoría, a través de programas, servicios y líneas de actuación ya existentes en los diferentes departamentos y entidades del Gobierno de Aragón. No obstante, en la fase de desarrollo y ejecución del Plan, las actuaciones incorporadas se vincularán a los programas presupuestarios correspondientes, conforme a la



Laboratorio de Aragón [Gobierno] Abierto.

Dirección General de Relaciones Institucionales Acción Exterior y Transparencia

GOBIERNO DE ARAGÓN

gobiernoabierto@aragon.es

<https://gobiernoabierto.aragon.es>

www.laaab.es (blog)